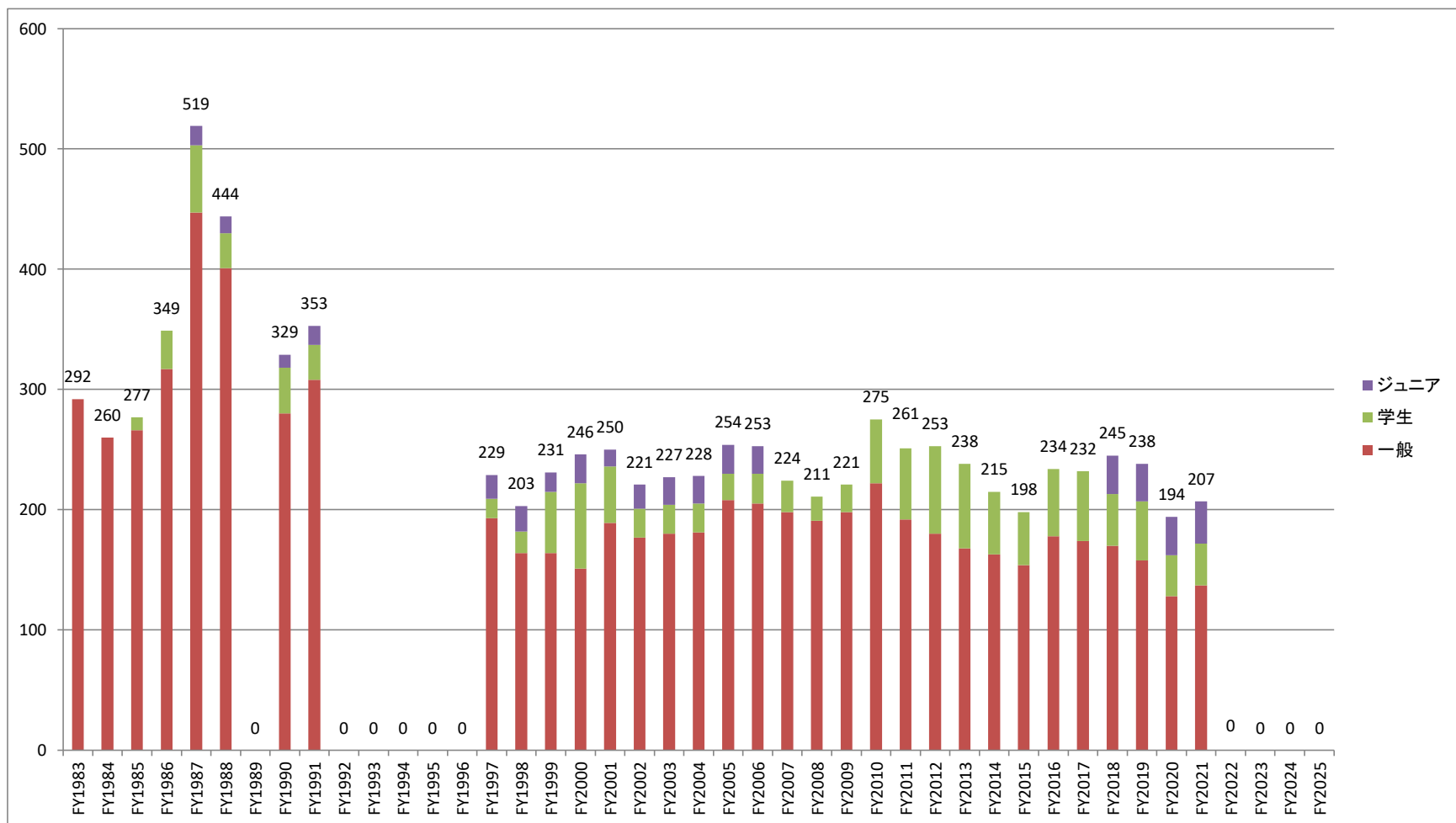


岡谷市テニス協会 協会員推移(1984年～)

	FY1983	FY1984	FY1985	FY1986	FY1987	FY1988	FY1989	FY1990	FY1991	FY1992	FY1993	FY1994	FY1995	FY1996	FY1997	FY1998	FY1999	FY2000	FY2001	FY2002	FY2003	FY2004	FY2005	FY2006	FY2007	FY2008	FY2009	FY2010	FY2011	FY2012	FY2013	FY2014	FY2015	FY2016	FY2017	FY2018	FY2019	FY2020	FY2021	FY2022	FY2023	FY2024	FY2025					
	昭和																				平成										令和																	
	58年度	59年度	60年度	61年度	62年度	63年度	元年度	2年度	3年度	4年度	5年度	6年度	7年度	8年度	9年度	10年度	11年度	12年度	13年度	14年度	15年度	16年度	17年度	18年度	19年度	20年度	21年度	22年度	23年度	24年度	25年度	26年度	27年度	28年度	29年度	30年度	元年度	2年度	3年度	4年度	5年度	6年度	6年度					
会員数	292	260	277	349	519	444	0	329	353						229	203	231	246	250	221	227	228	254	253	224	211	221	275	261	253	238	215	198	234	232	245	238	194	207									
一般	292	260	266	317	447	401	0	280	308						193	164	164	151	189	177	180	181	208	205	198	191	198	222	192	180	168	163	154	178	174	170	158	128	137									
学生	0	0	11	32	56	29	0	38	29						16	18	51	71	47	24	24	24	22	25	26	20	23	53	59	73	70	52	44	56	58	43	49	34	35									
ジュニア					16	14	0	11	16						20	21	16	24	14	20	23	23	24	23															32	31	32	35						



岡谷市テニス協会 協会員推移(1984年～)

	FY1983	FY1984	FY1985	FY1986	FY1987	FY1988	FY1989	FY1990	FY1991	FY1992	FY1993	FY1994	FY1995	FY1996	FY1997	FY1998	FY1999	FY2000	FY2001	FY2002
	昭和						平成													
	58年度	59年度	60年度	61年度	62年度	63年度	元年度	2年度	3年度	4年度	5年度	6年度	7年度	8年度	9年度	10年度	11年度	12年度	13年度	14年度
会員数	292	260	277	349	519	444	0	329	353	0	0	0	0	0	229	203	231	246	250	221
一般	292	260	266	317	447	401	0	280	308	0	0	0	0	0	193	164	164	151	189	177
学生	0	0	11	32	56	29	0	38	29	0	0	0	0	0	16	18	51	71	47	24
ジュニア					16	14	0	11	16	0	0	0	0	0	20	21	16	24	14	20

岡谷市役所	○	43	28	26	29	24	12		14	11					8	8	8	8	8	8
帝ピス	○	18	16	13	15	15	17		11	14					11	12	11	13	7	7
オリンパス	○	25	25	25	21	22	26		11	19					9					
パコナージュノス	○	19	19	13	13	18	16		12	14					8	8	7	7	10	7
京セラ	～2006年	16	26	26		10	19		12	15					15	15	15	21	15	15
岡谷電機産業	～1998年	15	9	13	17	14	10			14					8	5				
杏林製菓	～1990年	16	6	10	8	7	8		6											
マウントツーTC(山二発條)	～2001年				19	22	24	25		16	11				10	7	7	7	5	
ダイヤ精機	1986-1991				16	24	10			7	16									
マルヤス機械	2002-2016																			10
アイデアシステム	2003-2008																			
諏訪湖ローン→諏訪湖TC	○	29	26	18	13	19	24		17	24					22	24	23	16	19	15
岡谷ローン	○	40	34	27	36	25	23		11	10					14	10	16	15	15	16
サンライズ	○	15	16	20	25	25	18		10	11					11				7	10
エコーTC	○			14	33	38	41		51	45					35	30	37	27	30	24
ユニバースTC	○								9	11					7	10	11	9	10	16
ジャスミン	○2016-																			
南高駒草会	○2016-																			
ジョイフルTC	1984-2001		13	10	10	10	10		6	5					3	3	3	3	3	
サングリーン	～1991年	56	42	18	15	11	26		9	11										
お達者クラブ	1997-2004														12	13	10	8	6	7
ファミリーTC	1985-1987			14	15	16														
ロビング	1986-1990				29	34	26		13											
ミドルTC	1986-1990					25	20		9											
バーバチューTC	1987-1988					25	12													
ろくさんTC	1987-1988					17	11													
ブルーロイヤルズ	1990-								31	36										
早起きクラブ(早朝テニス)	○1987-					44	47		25	41					20	19	16	17	8	6
月曜クラブ	○2001-																		46	36
女性テニス教室	2010-2011																			
岡谷工業高校	○1985-			11	18	19	20		38	29					16	18	10	13	15	13
岡谷東高校	○1986-				14	37	9										14	18	9	11
岡谷南高校	○1999-																27	40	23	
ジュニアTC(チーム諏訪湖)	○1987-					16	14		11	16					20	21	16	24	14	20

FY2003	FY2004	FY2005	FY2006	FY2007	FY2008	FY2009	FY2010	FY2011	FY2012	FY2013	FY2014	FY2015	FY2016	FY2017	FY2018			FY2019	FY2020	FY2021	FY2022	
15年度	16年度	17年度	18年度	19年度	20年度	21年度	22年度	23年度	24年度	25年度	26年度	27年度	28年度	29年度	30年度			令和	元年度	2年度	3年度	4年度
227	228	254	253	224	211	221	275	261	253	238	215	198	234	232	245			会員数	238	194	207	
180	181	208	205	198	191	198	222	192	180	168	163	154	178	174	170			一般	158	128	137	
24	24	22	25	26	20	23	53	59	73	70	52	44	56	58	43			学生	49	34	35	
23	23	24	23												32			ジュニア	31	32	35	
8	8	8	7	7	6	6	10	9	8	8	10	13	10	8	8	岡谷市役所	○	7	9	10		
5	6	5	11	11	10	10	10	10	10	10	10	11	12	14	12	帝ピス	○	12	7	8		
				7	7	6	6	6	8	9	9	11	11	10	10	オリンパス	○	11	11	10		
5	10	12	20	20	20	24	28	32	27	18	14	11	14	14	12	パソコン→ジュノス	○	10	11	10		
15	12	32	13													京セラ	～2006年					
																岡谷電機産業	～1998年					
																杏林製菓	～1990年					
																マウントツーTC(山二発條)	～2001年					
																ダイヤ精機	1986-1991					
7	3	5	5	5	5	5	5	5	5	4	5	5	5			マルヤス機械	2002-2016					
10	11	10	7	10	10											イデアシステム	2003-2008					
15	15	22	20	22	21	21	28	28	28	26	30	29	30	32	32	諏訪湖ローン→諏訪湖TC	○	27	20	21		
11	10	10	10	10	9	11	9	8	8	8	8	8	8	8	8	岡谷ローン	○	8	8	10		
7	9	8	8	8	8	9	11	8	8	8	8	8	9	7	7	サンライズ	○	6	10	13		
30	34	34	34	34	12	11	12	10	7	8	6	11	15	13	16	エコーTC	○	17	11	9		
18	17	15	16	18	21	24	23	19	18	18	19	20	18	19	19	ユニバースTC	○	20	18	18		
														5	4	5	ジャスミン	○2016-	5	2	2	
														3	3	3	南高駒草会	○2016-	3	3	3	
																	ジョイフルTC	1984-2001				
																	サングリーン	～1991年				
8	8																お達者クラブ	1997-2004				
																	ファミリーTC	1985-1987				
																	ロビング	1986-1990				
																	ミドルTC	1986-1990				
																	バーバチューTC	1987-1988				
																	ろくさんTC	1987-1988				
																	ブルーロイヤルズ	1990-				
9	8	9	15	15	14	26	22	15	18	12	21	6	8	16	17	早起きクラブ(早朝テニス)	○1987-	12	7	14		
32	30	38	39	31	48	45	51	33	40	41	27	22	33	28	23	月曜クラブ	○2001-	21	11	9		
							8	9									女性テニス教室	2010-2011				
15	15	15	18	18	12	5	6	12	16	19	8	8	4	6	6	岡谷工業高校	○1985-	4		3		
9	9	7	7	8	8	8	8	11	10	10	11	10	13	12	12	岡谷東高校	○1986-	12	4	14		
						10	38	46	42	39	29	25	36	38	23	岡谷南高校	○1999-	32	30	18		
23	23	24	23												32	ジュニアATC(チーム諏訪湖)	○1987-	31	32	35		